

第2分野 1-1 生物と細胞

1 以下の問いに答えなさい。

(1) 次の文中の ( ) にあてはまる語句を答えなさい。

生物の体は ( ① ) からできており、1個の①からできている生物を ( ② )、多数の①からできている生物を ( ③ ) という。同じ形やはたらきをする①が集まったものを ( ④ ) といい、いろいろな④が集まったものを ( ⑤ ) という。③の体は⑤が集まってできている。

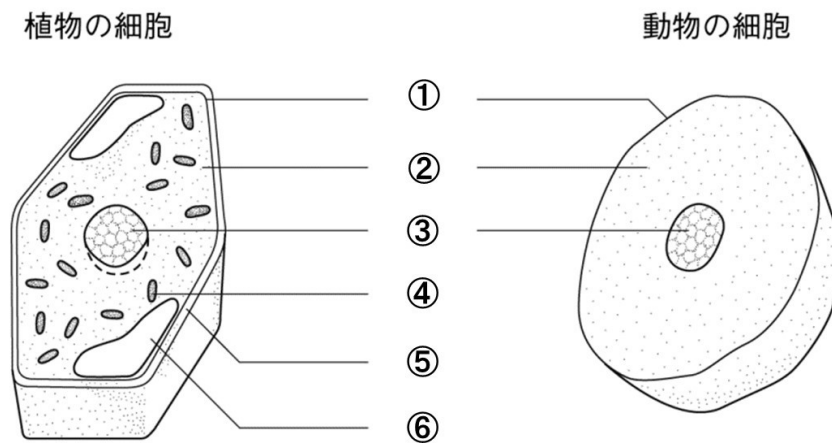
(2) 以下の6種類の生物のうち、(1)の②にあてはまるものはどれか。あてはまるものをすべて選びなさい。

- ・ゾウリムシ      ・ミジンコ      ・オオカナダモ      ・ミカヅキモ      ・ミドリムシ      ・カエル

(1)	①	②
	③	④
	⑤	
(2)		

2 以下の問いに答えなさい。

(1) 下の図は、植物と動物の細胞のつくりを模式的に表したものである。①～⑥の部分の名称を答えなさい。



(2) 図の①～⑥のうち、染色液によって色が染まる部分はどれか。番号で答えなさい。

(1)	①	②
	③	④
	⑤	⑥
(2)		