



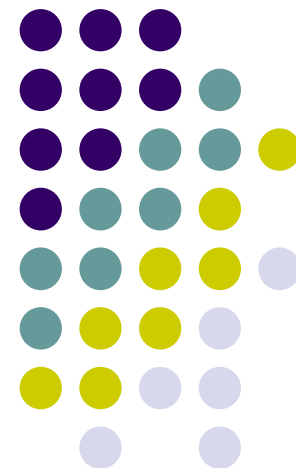
中学英文法

Lesson 1 4

(4) 受動態の否定文 基本の解説と問題



講師：黒坂つとむ





今日のポイントと例文



This room **is not (isn't) used** every day.
この部屋は毎日使われて**いません**。

Point !

- ①受動態の否定文「**～されていません**。」は
主語＋be動詞＋not＋過去分詞 で表される。
- ②be動詞は、主語や時制によって使い分ける。
- ③be動詞＋notは短縮形にもなる。



受動態の否定文の作り方

例：日本ではフランス語は話されていません。

(肯定文) French **is spoken** in Japan.

(否定文) French **is not (isn't) spoken** in Japan.

助動詞を使う受動態

助動詞の後に**not**を入れる。

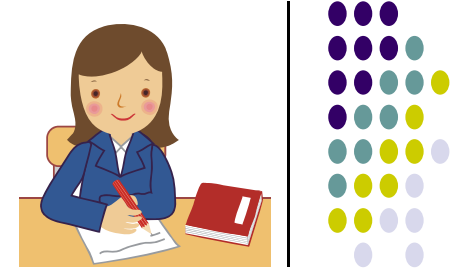
→～助動詞＋**not**＋**be**＋過去分詞

This room **must not be used**.

この部屋を使ってはいけません。

(直訳の「使われてはいけない」は不自然な日本語なので。)

基本問題



かっこの中の単語をえらんで、英文を完成させよう。

①この車は毎週洗われていません。

This car (is washing, is not washed, is washed)
every week.

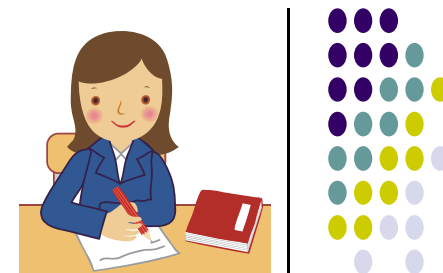
②中国語は私たちの学校では教えられていません。

Chinese (is, isn't, aren't) taught in our school.

③これらの車は日本製ではありません。

These cars (aren't, isn't, are) made in Japan.

基本問題 解答



かっこの中の単語をえらんで、英文を完成させよう。

①この車は毎週洗われていません。

This car (is washing, **is not washed,** is washed)
every week.

②中国語は私たちの学校では教えられていません。

Chinese (is, **isn't,** aren't) taught in our school.

③これらの車は日本製ではありません。

These cars (**aren't,** isn't, are) made in Japan.



では、このまま応用
問題にチャレンジし
てみよう！！





よくできました。
この調子で英文法を
マスターしよう！



確認・応用問題・Practiceの解答 (PDF & 解説動画)は、

<http://e-clus.com/> で購入できます。



フリー学習動画のイークルース
e-CLUS
中学生向けフリー学習動画のイークルース (e-CLUS)。中学の基本問題から応用までを無料動画で学びます

ホーム 講座のご案内 講座の料金 教材の種類 動画を使った学習方法 運営会社 お問い合わせ

中学の基本問題・解説から応用問題まで
無料動画 **で自立学習**

中学校3年間で勉強する英語・数学・理科・社会の学習項目を、動画投稿サイトを使って基礎から応用まで無料で学習できます。応用問題の解答が知りたくなったら有料の解答・解説動画もご利用ください。マイペースで自立学習ができる学習サイトです。

英語・数学・理科・社会の学習項目を動画で配信中!

- 中学英語 動画をチェック!
- 中学数学 動画をチェック!
- 中学理科 動画をチェック!
- 中学社会 動画をチェック!
- 季節講座 動画をチェック!

無料動画はユーザー登録しなくても視聴できるって!

ユーザー登録 (無料) →
e-CLUSの指導方法 →
動画学習で成績がアップする理由
教科書対応表で学習範囲をチェック!
中学英語 →

パソコンOK! スマホOK! タブレットOK!



学習動画イークルース

検索

