

中学3年生 理科

第1章 生物の成長と生殖

3. 生殖とその種類

基本の解説と問題



講師：仲谷のぼる

生殖とは

- 生物が自分と同じ種類の子をつかって、なかまを増やしていくことを **生殖** という。
- 生殖には、子をつくるときに雄と雌が必要な **有性生殖** と雄と雌が不要な **無性生殖** がある。

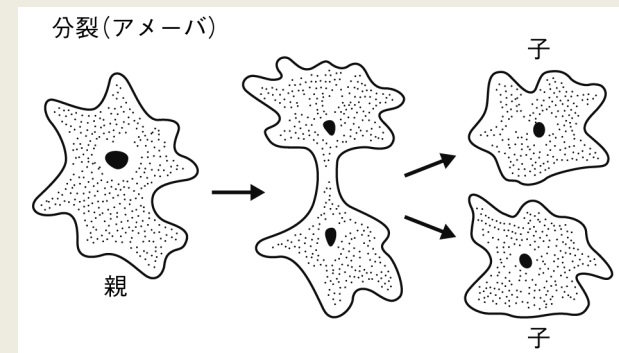
- **無性生殖の種類**

- ① **分裂** ……親のからだを2つに分かれて、それぞれが1つの個体になる。

(例)アメーバ

ゾウリムシ

ミドリムシ など



生殖とは

- 無性生殖の種類

② 出芽 ……からだの一部が成長し、やがて1つの個体になる。

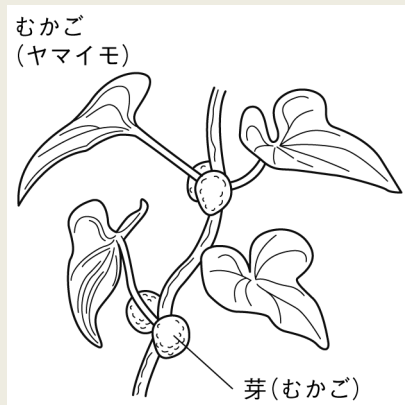
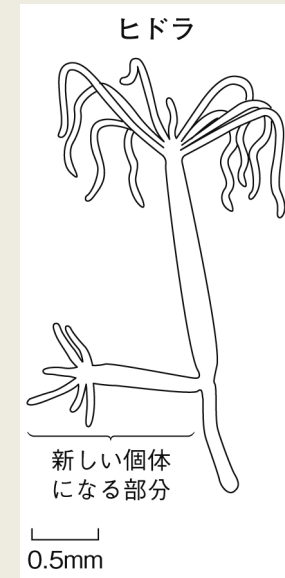
(例)ヒドラ

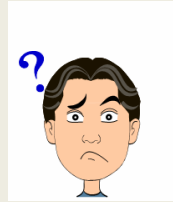
酵母 など

③ 栄養生殖 ……植物のからだの一部から、新しい個体ができる。

(例)ジャガイモ、サツマイモ

ヤマノイモのむかご、さし木 など





基本問題

- ① 生物が自分の子をつくって、なかまを増やしていくことを何というか。
- ② ①のうち、雄と雌が必要なものを何というか。
- ③ ①のうち、雄と雌が不要なものを何というか。
- ④ ③のうち、植物のからだの一部から新しい個体ができることを何というか。
- ⑤ ③のうち、親のからだを2つに分かれて新しい個体ができることを何というか。
- ⑥ ③のうち、親のからだの一部が成長して新しい個体ができることを何というか。

基本問題 答え



- ① 生物が自分の子をつくって、なかまを増やしていくことを何というか。
- ② ①のうち、雄と雌が必要なものを何というか。
- ③ ①のうち、雄と雌が不要なものを何というか。
- ④ ③のうち、植物のからだの一部から新しい個体ができることを何というか。
- ⑤ ③のうち、親のからだを2つに分かれて新しい個体ができることを何というか。
- ⑥ ③のうち、親のからだの一部が成長して新しい個体ができることを何というか。

生殖

有性生殖

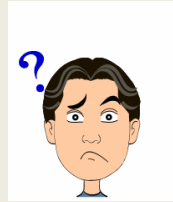
無性生殖

栄養生殖

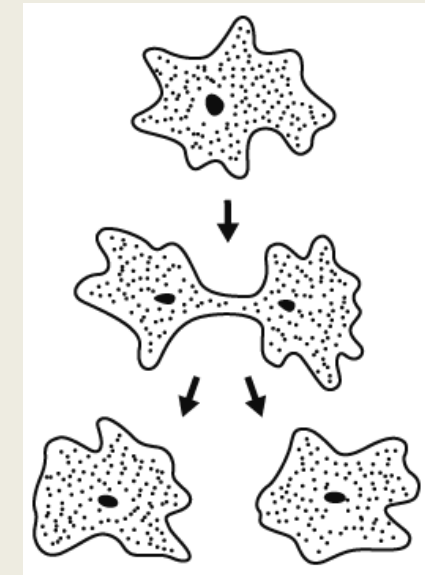
分裂

出芽

応用問題



右の図は、ある生物が子をつくる時のようすを表している。これについて、あとの問に答えなさい。

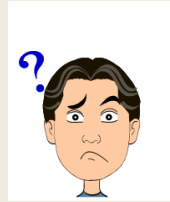


- ① この生物の名前を答えなさい。
- ② この生物は1つの細胞からできている。
このような生物を何というか。
- ③ この生物のように、雄と雌が関わらずになかまを増やすことを何というか。
- ④ ③のうち、この生物が行なっている方法を特に何というか。

テストに出る

次のページへつづく

応用問題



⑤ 水中で生活する小さな生物のうち、この生物と異なる増え方をするものはどれか。次のア～エから1つ選びなさい。

ア ヒドラ

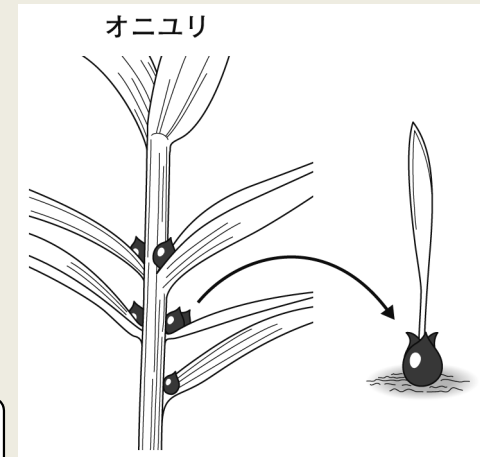
イ ミドリムシ

ウ ゾウリムシ

エ ミカヅキモ

⑥ ③のうち、右の図のように植物のからだの一部から新しい個体ができる増え方を何というか。

テストに出る



⑦ いろいろな植物の増え方のうち、⑥と異なる増え方はどれか。次のア～エから1つ選びなさい。

やや難しい

ア ブドウの接ぎ木

イ ヤマノイモのむかご

ウ ユキノシタのほふく茎

エ ジャガイモの種子

応用問題を解いて、
さらに知識を定着させよう！

