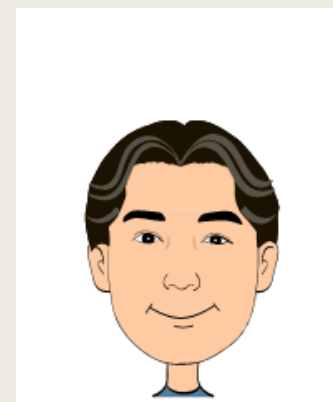


中学3年生 理科

第1章 生物の成長と生殖

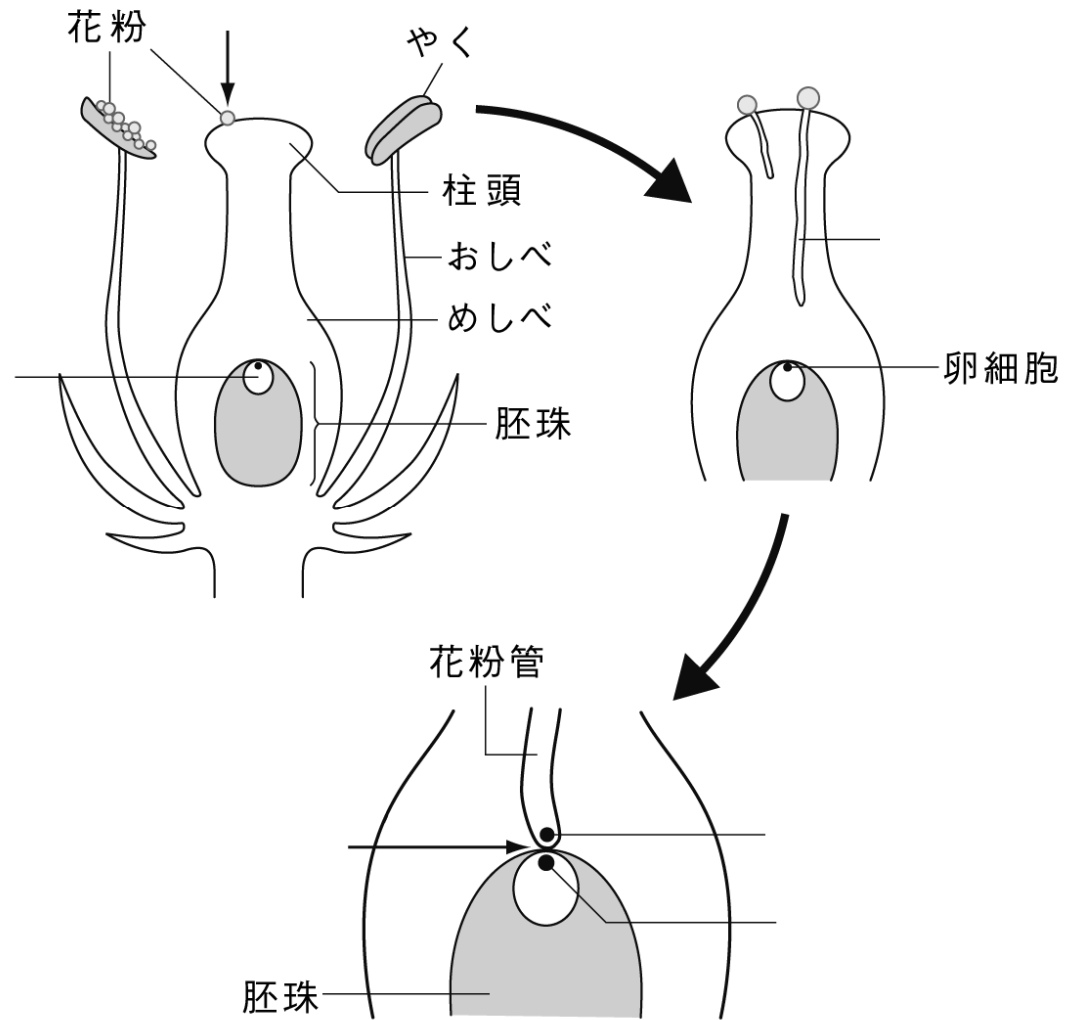
5. 被子植物の有性生殖

基本の解説と問題

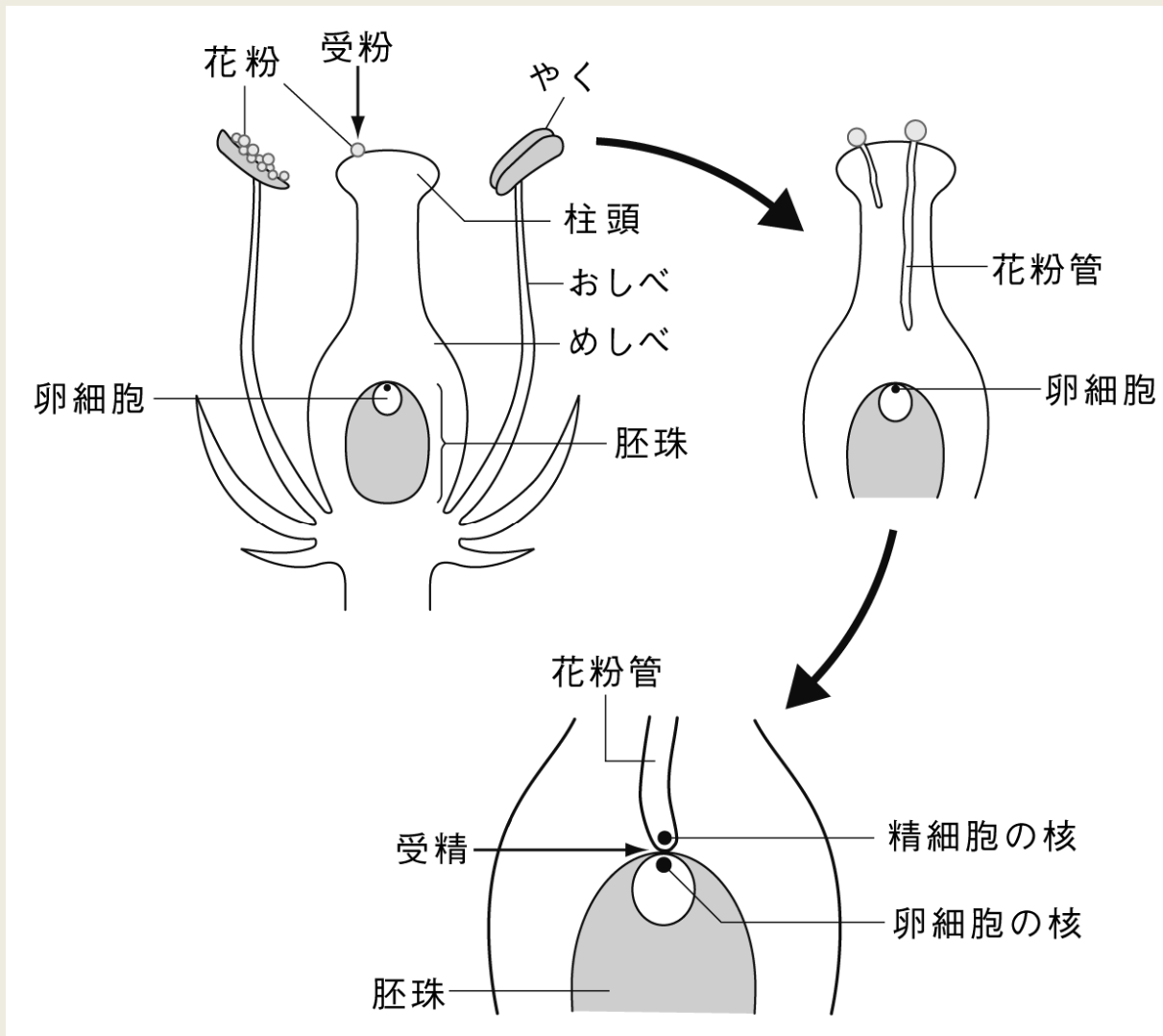


講師: 仲谷のぼる

受粉から受精へ



受粉から受精へ



動物の有性生殖とのちがい

- 受精の前に **受粉** を行う。
- 受粉すると、花粉から胚珠に向かって **花粉管** がのびる。
花粉管は花粉に **砂糖水** をつけてものびる。
- おしべの花粉のなかにある生殖細胞は **精細胞** 、
めしべの胚珠のなかにある生殖細胞は **卵細胞** とよぶ。
- 受精した後、子房は **果実** 、胚珠は **種子** になる。
- 種子のままで、何年も過ごすことができる。

つづきは

<http://e-clus.com/> **有料講座でご覧下さい**

フリー学習動画のイークルース
eCLUS

- ホーム
- 講座のご案内
- 講座の料金
- 教材の種類
- 動画を使った学習方法
- 運営会社
- お問い合わせ



中学の基本問題・解説から応用問題まで **無料動画** **で自立学習**

中学校3年間で勉強する英語・数学・理科・社会・国語（古文）の学習項目を、基礎から応用まで学習できます。
無料動画の続きが知りたくなったら有料動画や応用問題をご利用ください。
マイペースで自立学習ができる学習サイトです。



 **英語・数学・理科・社会の学習項目を動画で配信中!** 

Navigation buttons for subjects:

- 中学英語** 動画をチェック! 
- 中学数学** 動画をチェック! 
- 中学理科** 動画をチェック! 
- 中学社会** 動画をチェック!
- 特別講座** 動画をチェック!

無料動画はユーザー登録しなさいませ

 **ユーザー登録 (無料)** 

新規ユーザー登録時
お試しポイント  **1200ポイント進呈!!**

おすすめ! **月謝制見放題**  **コース**

学習動画イークルース

 **検索** 

