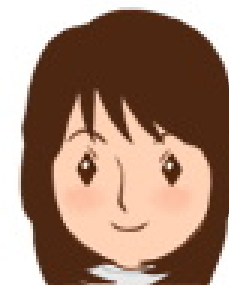


中学1年 理科講座

[第1分野] 1.身のまわりの物質

- 濃度


基本の解説と問題

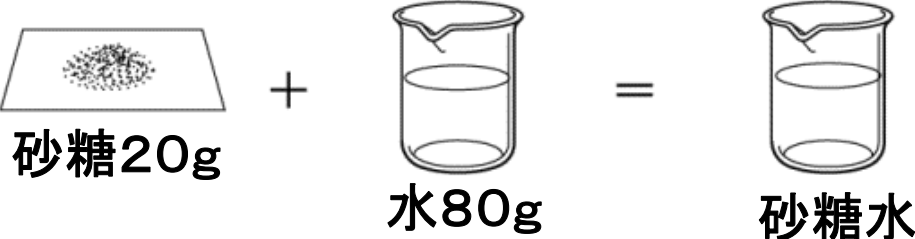


講師：原田たかこ

〈溶液の濃さ①〉

どちらの水溶液が濃いかを考える。

A  砂糖10g + 水90g = 砂糖水100g

B  砂糖20g + 水80g = 砂糖水100g

砂糖水100gにとけている砂糖の質量は、Bのほうが大きい。

↓

Bのほうが濃い。

〈溶液の濃さ②〉

質量パーセント濃度・・・**溶液**の質量に対する**溶質**の質量の割合。

$$\begin{aligned}\text{質量パーセント濃度}[\%] &= \frac{\text{溶質の質量}[\text{g}]}{\text{溶液の質量}[\text{g}]} \times 100 \\ &= \frac{\text{溶質の質量}[\text{g}]}{\text{溶媒の質量}[\text{g}] + \text{溶質の質量}[\text{g}]} \times 100\end{aligned}$$

〈溶液の濃さ③〉

例題) 水100gに塩化ナトリウム25gをとかして、塩化ナトリウム水溶液をつくった。

この塩化ナトリウム水溶液の質量パーセント濃度は何%か。

解答) 溶質の質量・・・ 25g

溶液の質量・・・ $100 + 25\text{g} = 125\text{g}$

$$\begin{aligned}\text{質量パーセント濃度}[\%] &= \frac{\text{溶質の質量}[\text{g}]}{\text{溶液の質量}[\text{g}]} \times 100 \\ &= \frac{25\text{g}}{125\text{g}} \times 100 \\ &= 20\%\end{aligned}$$

つづきは

<http://e-clus.com/> **有料講座でご覧下さい**

フリー学習動画のイークルース





- ホーム
- 講座のご案内
- 講座の料金
- 教材の種類
- 動画を使った学習方法
- 運営会社
- お問い合わせ



中学の基本問題・解説から応用問題まで **無料動画** **で自立学習**

中学校3年間で勉強する英語・数学・理科・社会・国語（古文）の学習項目を、基礎から応用まで学習できます。
無料動画の続きが知りたくなったら有料動画や応用問題をご利用ください。
マイペースで自立学習ができる学習サイトです。



 **英語・数学・理科・社会の学習項目を動画で配信中!** 

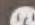
- 中学英語**
動画をチェック!

- 中学数学**
動画をチェック!

- 中学理科**
動画をチェック!

- 中学社会**
動画をチェック!
- 特別講座**
動画をチェック!

無料動画はユーザー登録が必要です

 **ユーザー登録 (無料)** →

新規ユーザー登録時
お試しポイント  **3/31迄の特別ポイント!**
1200ポイント進呈!!

おすすめ! **月謝制見放題** 
コース

学習動画イークルース

 **検索** 

