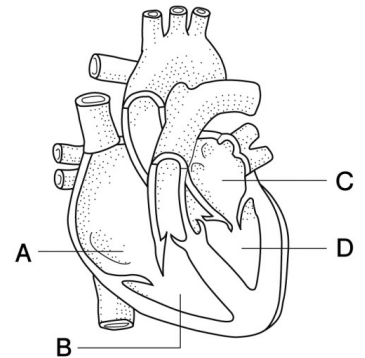


第2分野 1-5 心臓と動脈・静脈、血液の循環と種類

1 右の図は、正面から見たときのヒトの心臓のつくりを模式的に表したものである。以下の問いに答えなさい。

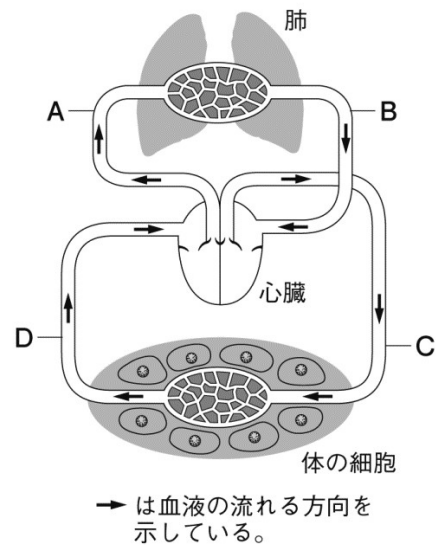
- (1) 図のA～Dの4つの部屋を何というか。それぞれの名称を答えなさい。
- (2) 心臓の外部を流れていた血液はどの部屋にもどってくるか。図のA～Dから2つ選び、その記号を答えなさい。
- (3) 図のAとBの間、CとDの間にあるつくりを何というか。その名称を答えなさい。また、そのつくりがあるのはなぜか。その理由を答えなさい。



(1)	A	B
	C	D
(2)		
(3)	(名称)	(理由)

2 右の図は、血液の循環を模式的に表したものである。以下の問いに答えなさい。

- (1) 図の血管のうち、静脈はどれか。A～Dからすべて選び、記号を答えなさい。
- (2) 二酸化炭素をふくむ割合が多くなっている血液を何というか。その名称を答えなさい。また、その血液が流れている血管はどれか。図のA～Dからすべて選び、その記号を答えなさい。
- (3) 心臓→A→肺→B→心臓の順に流れる血液の道すじを何というか。答えなさい。
- (4) 次のうち、血液から体の細胞に渡されるものはどれか。ア～エからすべて選び、その記号を答えなさい。



ア 酸素 イ 二酸化炭素 ウ 栄養分 エ 不要な物質

(1)		
(2)	(名称)	(流れる血管)
(3)		
(4)		