

中学1年 理科講座

〔第2分野〕 1. 植物の生活と種類

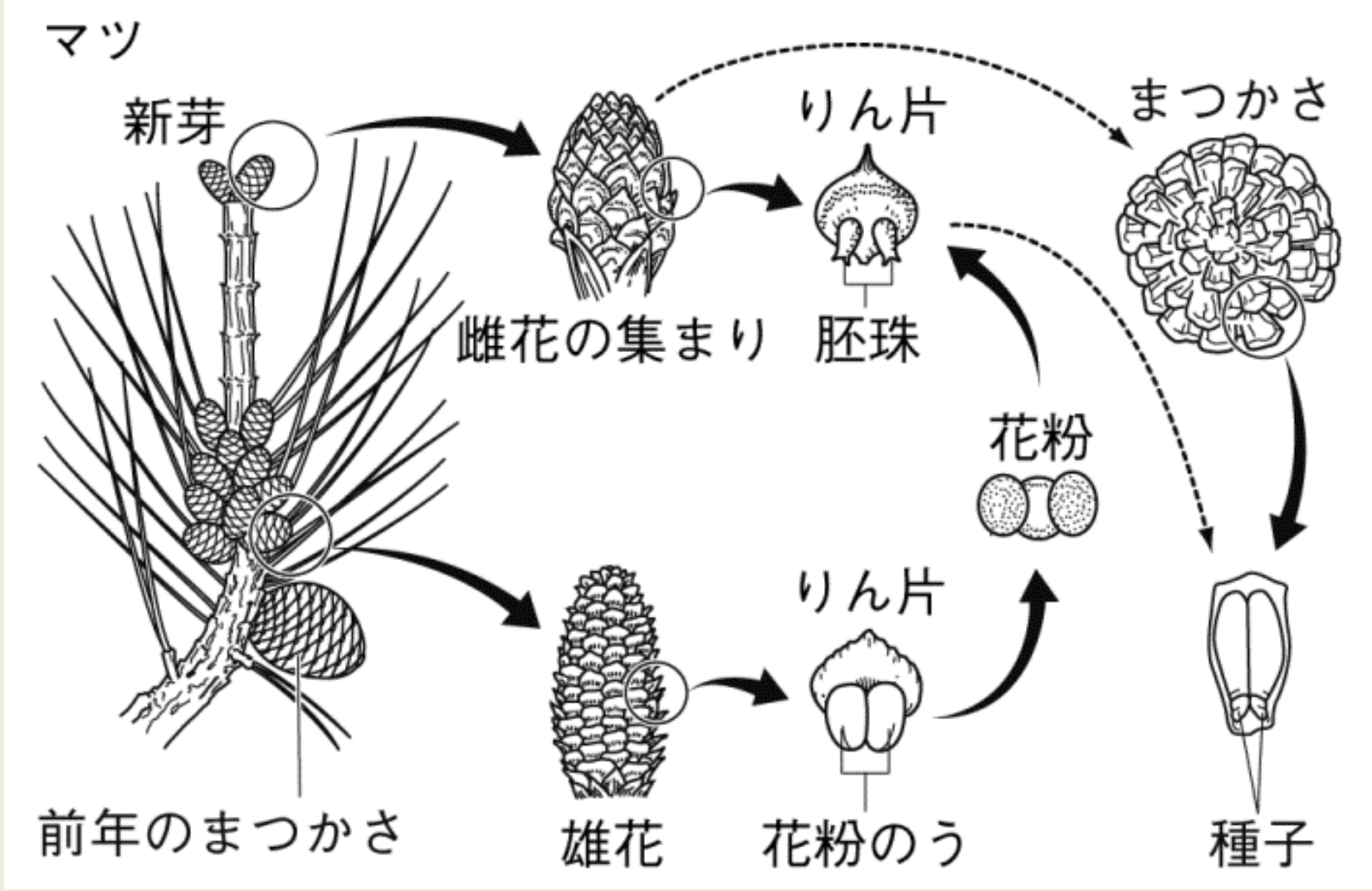
- マツのつくり
- 種子植物

基本の解説と問題

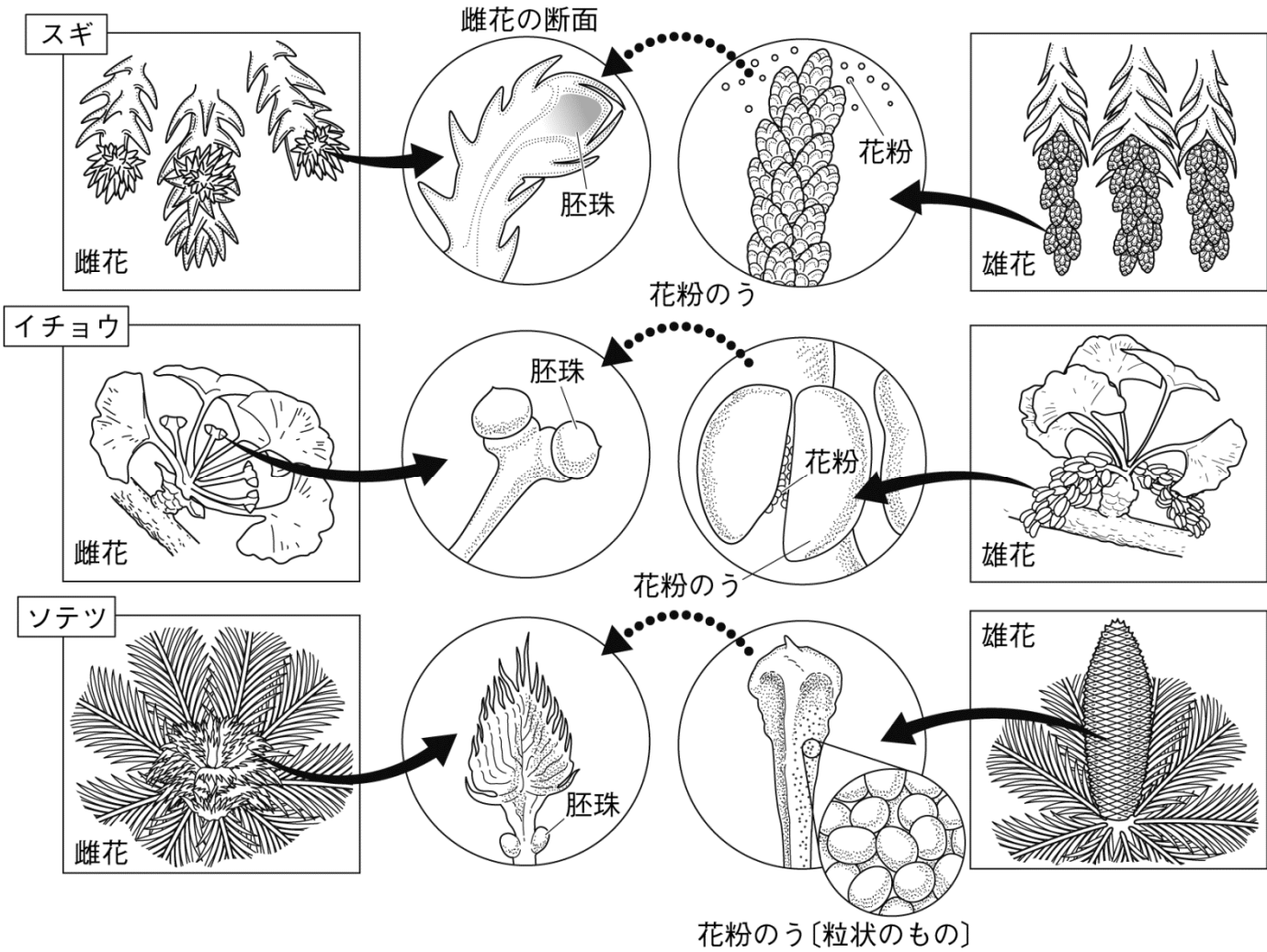


講師: 仲谷のぼる

マツのつくり



マツのなかま



種子植物

【種子をつくるなかま】

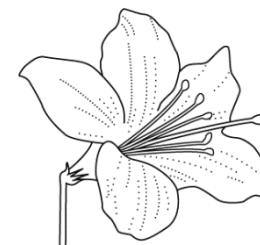
- **裸子植物**・・・子房がなく、胚珠がむき出しになっている植物。
マツ、スギ、イチヨウ、ソテツ など
- **被子植物**・・・胚珠が子房に包まれている植物。



アブラナ



エンドウ

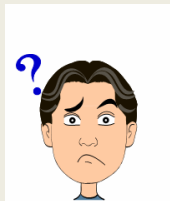


ツツジ

など

- **種子植物**・・・花を咲かせて、種子をつくる植物。
被子植物と裸子植物がこのなかまで、
種子によって自分のなかまをふやしていく。

基本問題



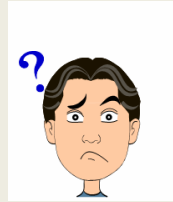
- ① マツには、花弁やがくはついているか、
ついていないか。
- ② マツの雄花のりん片には何がついているか。
- ③ マツの雌花のりん片には何がついているか。
- ④ 花粉がつくのは、②と③のどちらか。また、
そのことを何というか。
- ⑤ マツのように、子房がない植物のなかまを
何というか。
- ⑥ アブラナのように、子房がある植物のなかま
を何というか。
- ⑦ ⑤と⑥のなかまをあわせて何というか。

基本問題 答え



- ① マツには、花弁やがくはついているか、
ついていないか。 ついていない
- ② マツの雄花のりん片には何がついているか。 花粉のう
- ③ マツの雌花のりん片には何がついているか。 胚珠
- ④ 花粉がつくのは、②と③のどちらか。また、
そのことを何というか。 ③
受粉
- ⑤ マツのように、子房がない植物のなかまを
何というか。 裸子植物
- ⑥ アブラナのように、子房がある植物のなかま
を何というか。 被子植物
- ⑦ ⑤と⑥のなかまをあわせて何というか。 種子植物

応用問題

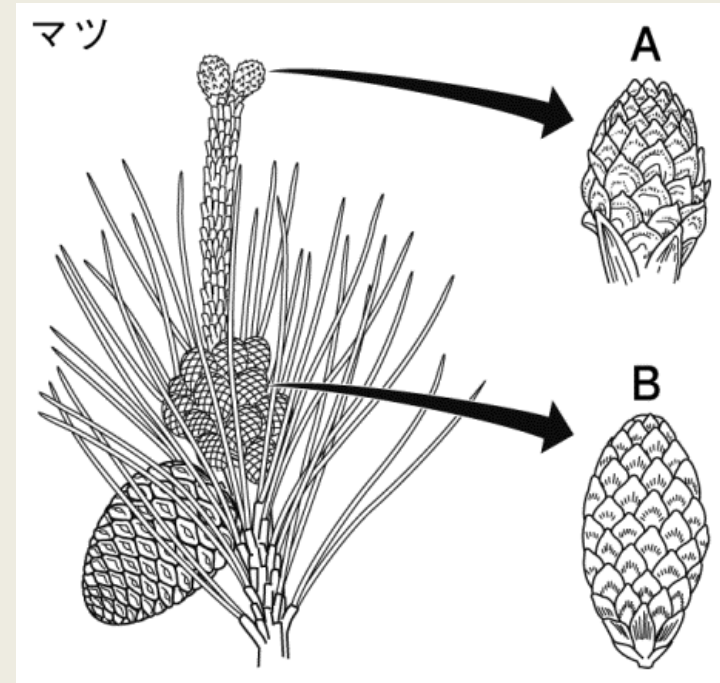
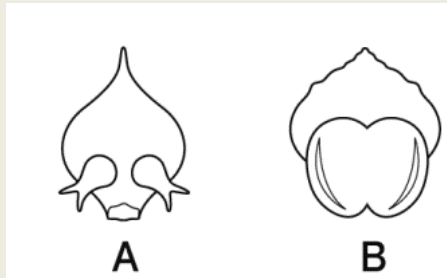


右図は、マツのスケッチである。

1. 図のA, Bをそれぞれ何というか。

テストに出る

2. 図のA, Bから図のようなものが得られた。これらを何というか。



3. 2. のA, Bについているつくりをそれぞれ何というか。

テストに出る

4. マツの花粉には、空気の袋がついている。その理由を簡単に答えなさい。

応用問題を解いて、
さらに知識を定着させよう！



確認・応用問題・Practiceの解答(PDF & 解説動画)は、

<http://e-clus.com/> で購入できます。



フリー学習動画のイークルース
e-CLUS
中学生向けフリー学習動画のイークルース (e-CLUS)。中学の基本問題から応用までを無料動画で学びます

サイトマップ よくある質問 みんなの声 会員ログイン

ホーム 講座のご案内 講座の料金 教材の種類 動画を使った学習方法 運営会社 お問い合わせ

中学の基本問題・解説から応用問題まで
無料動画 で **自立学習**

中学3年間で勉強する英語・数学・理科・社会の学習項目を、動画投稿サイトを使って基礎から応用まで無料で学習できます。応用問題の解答が知りたくなったら有料の解答・解説動画をご利用ください。マイベースで自立学習ができる学習サイトです。

英語・数学・理科・社会の学習項目を動画で配信中!

ユーザー登録 (無料) →

e-CLUSの指導方法 →

動画学習で成績がアップする理由

教科書対応表で学習範囲をチェック! →

中学英語 →

中学英語 動画をチェック!

中学数学 動画をチェック!

中学理科 動画をチェック!

中学社会 動画をチェック!

季節講座 動画をチェック!

無料動画はユーザー登録しなくても視聴できるって!

パソコンOK! スマホOK! タブレットOK!



学習動画イークルース

検索

