

中学1年 理科講座

〔第2分野〕 1. 植物の生活と種類

- 花のつくり
- 受粉

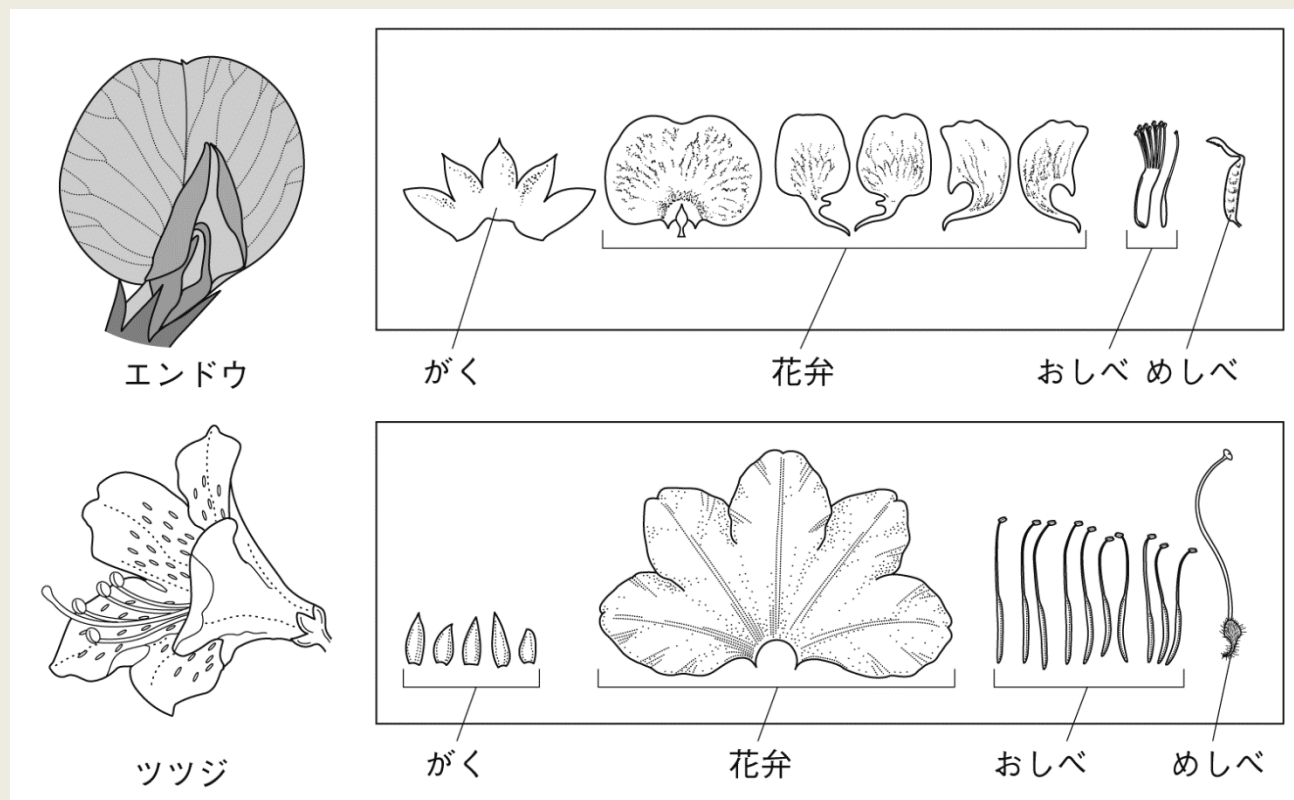
基本の解説と問題



講師: 仲谷のぼる

花のつくり

【いろいろな花のつくり】

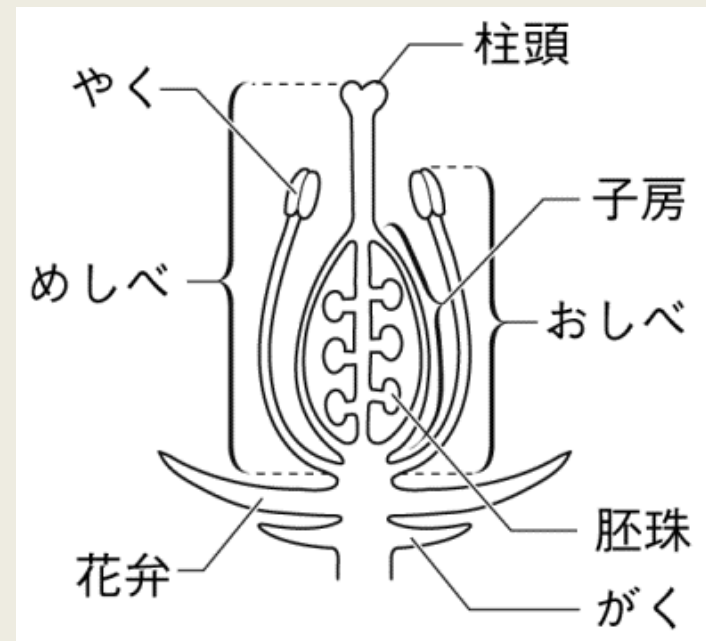


- 花は中心の方から、めしべ→おしべ→花弁→がくの順になっている。形や数などは、花の種類によって決まっている。

花のつくり

【各部分の特徴】

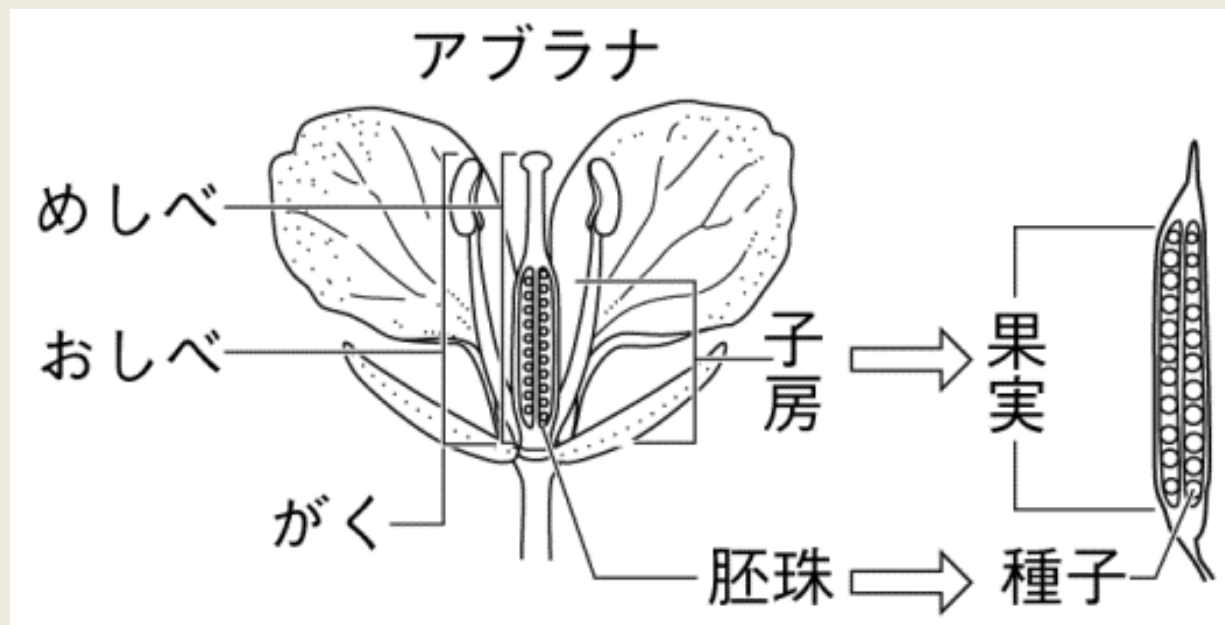
- めしべ…ふつう1つの花に1本で、先の部分を **柱頭** という。根元のふくらんだ部分を **子房** といい、中には **胚珠** が入っている。
- おしべ…めしべを囲むように何本かついている。先の袋の部分を **やく** といい、**花粉** が入っている。
- 花弁…1枚1枚が離れている **離弁花** (類)と、たがいにくっついている **合弁花** (類)がある。



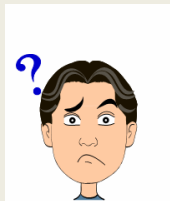
受粉

【花のはたらき】

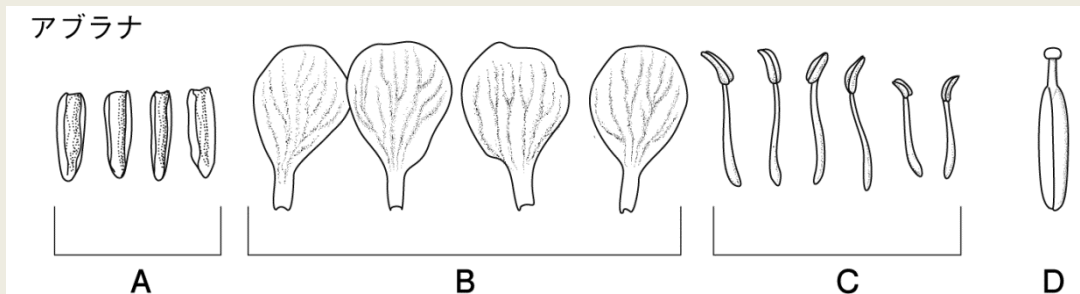
- おしべのやくに入っていた花粉が、めしべの柱頭につくことを **受粉** という。
- 受粉をすると、めしべの子房は **果実** となり、子房の中の胚珠は **種子** となる。



基本問題



① 下図は、アブラナの花を分解したものである。



おしべはA～Dのどれか。

② ①のA～Dのうち、花の最も外側にあるつくりはどれか。

③ ①のA～Dのうち、胚珠はどのつくりにあるか。

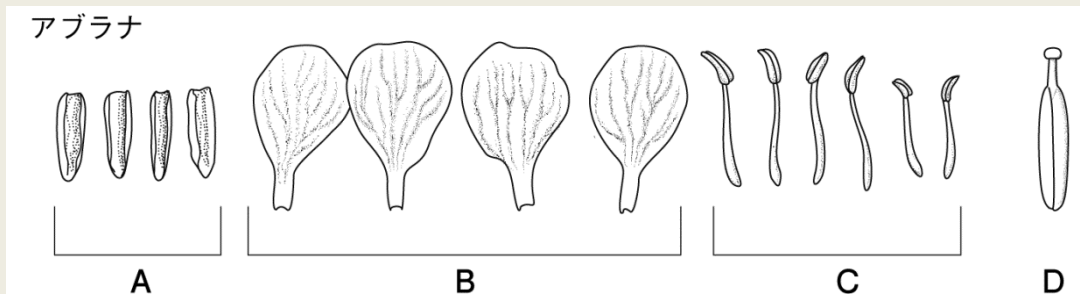
④ 花粉がめしべの柱頭につくことを何というか。

⑤ ④の後、めしべの子房は何に変化するか。

基本問題 答え



① 下図は、アブラナの花を分解したものである。



C

おしべはA~Dのどれか。

② ①のA~Dのうち、花の最も外側にあるつくりはどれか。

A

③ ①のA~Dのうち、胚珠はどのつくりにあるか。

D

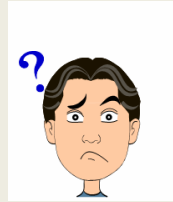
④ 花粉がめしべの柱頭につくことを何というか。

受粉

⑤ ④の後、めしべの子房は何に変化するか。

果実

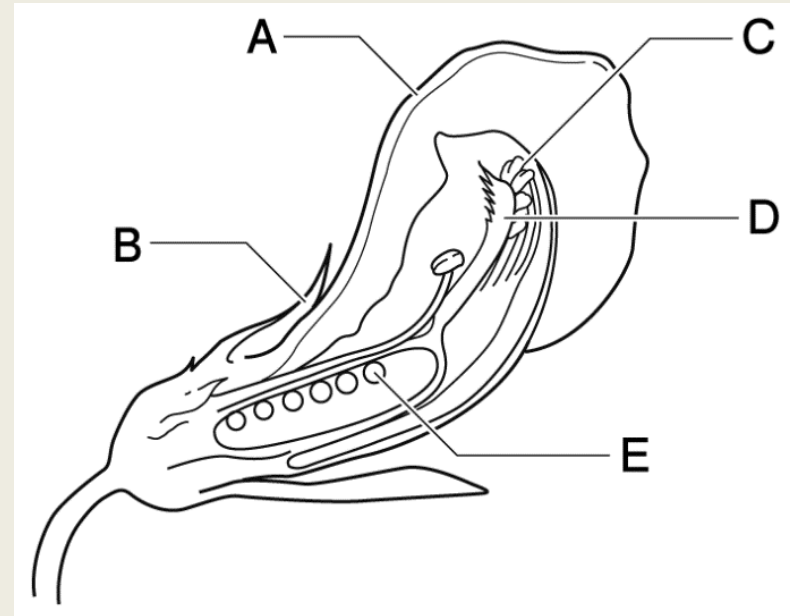
応用問題



右図は、エンドウの花を模式的に表したものである。

1. 図のA～Dのつくりの名称を答えなさい。

テストに出る



2. エンドウでは、図のAのつくりが1枚1枚離れてついている。このような植物のなかまを何とよぶか。
3. 図のA～Eのうち、花粉がつくられる部分があるのはどれか。
4. 図のA～Eのうち、受粉をした後、変化する部分は何とよぶか。また、何に変化するか。

テストに出る

応用問題を解いて、
さらに知識を定着させよう！



確認・応用問題・Practiceの解答(PDF & 解説動画)は、

<http://e-clus.com/> で購入できます。



フリー学習動画のイークルース
e-CLUS
中学生向けフリー学習動画のイークルース (e-CLUS)。中学の基本問題から応用までを無料動画で学びます

品 サイトマップ よくある質問 みんなの声 会員ログイン

ホーム 講座のご案内 講座の料金 教材の種類 動画を使った学習方法 運営会社 お問い合わせ

中学の基本問題・解説から応用問題まで
無料動画 で **自立学習**

中学3年間で勉強する英語・数学・理科・社会の学習項目を、動画投稿サイトを使って基礎から応用まで無料で学習できます。応用問題の解答が知りたくなったら有料の解答・解説動画をご利用ください。マイベースで自立学習ができる学習サイトです。

英語・数学・理科・社会の学習項目を動画で配信中!

ユーザー登録 (無料) →

e-CLUSの指導方法 →

動画学習で成績がアップする理由

教科書対応表で学習範囲をチェック! →

中学英語 →

中学英語 動画をチェック!

中学数学 動画をチェック!

中学理科 動画をチェック!

中学社会 動画をチェック!

季節講座 動画をチェック!

無料動画はユーザー登録しなくても視聴できるって!

パソコンOK! スマホOK! タブレットOK!



学習動画イークルース

検索

