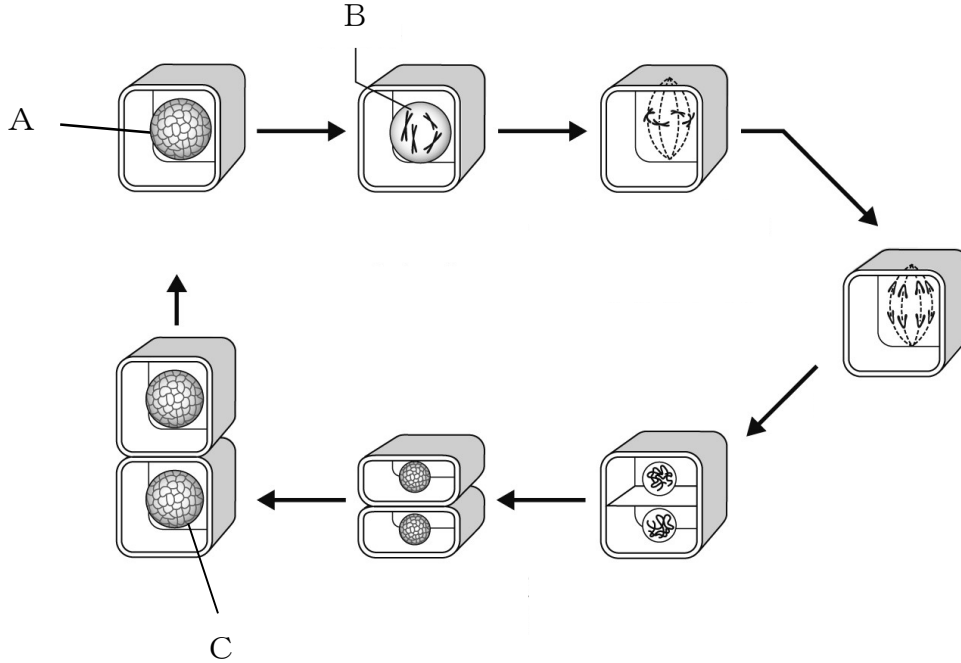


第2分野 1-2 細胞分裂

下の図について、以下の問いに答えなさい。



- (1) 図は、1つの細胞が2つの細胞に分裂するようすを模式的に表したものである。このことを何というか、答えなさい。
- (2) 細胞の観察を行うとき、細胞を1つ1つばらばらにして、観察しやすくする必要がある。このときに用いる溶液は何か。答えなさい。
- (3) 図のBは細胞にふくまれているAが変化して現れたものである。A・Bの名称をそれぞれ答えなさい。
- (4) 図のA・Bなどを観察しやすくするために、観察の前に酢酸オルセイン溶液で細胞を処理した。このような溶液を一般的に何というか。答えなさい。
- (5) 細胞が分裂する前のBの数が20本だったとき、図のCにふくまれるBの数は何本か。整数で答えなさい。

(1)		
(2)		
(3)	A :	B :
(4)		
(5)		